

Maison Nomade n°7 2008



Casatorrenera 2007

MICHELE FERRI  
**ARCHITETTURE PORTATILI**

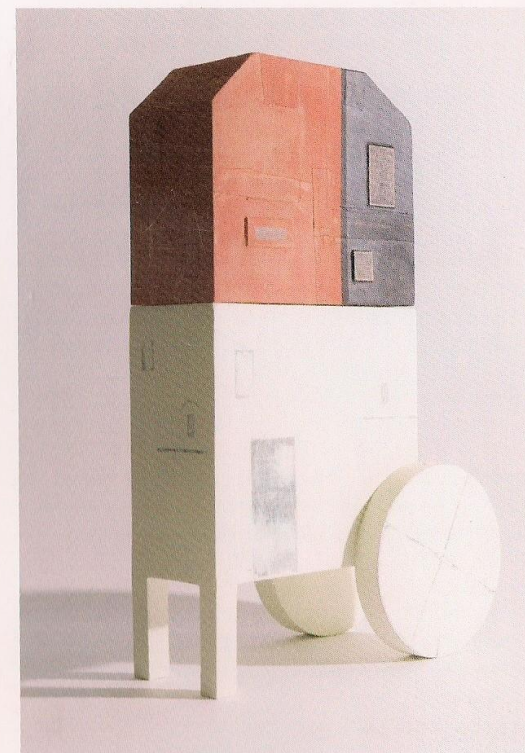
sculture 2005-2009

testo critico  
Emanuela Genesisio

fotografie  
Giovanni Ghiandoni

michele.ferri@free.fr  
tel. 348 499 7816

in copertina:  
Maison Nomade n°9 2008



MICHELE FERRI  
**ARCHITETTURE PORTATILI**

sculture 2005-2009

La scultura si manifesta in un oggetto, che meglio di un'opera bidimensionale, ci permette l'immersione nel mondo della natura, ciò che di più esterno esiste nell'uomo. A guardarle bene, le architetture portatili di Michele Ferri, mostrano limpidamente il loro affascinante paradosso: essenziali quanto la più pura delle idee, solide e primitive com'è l'origine della materia.

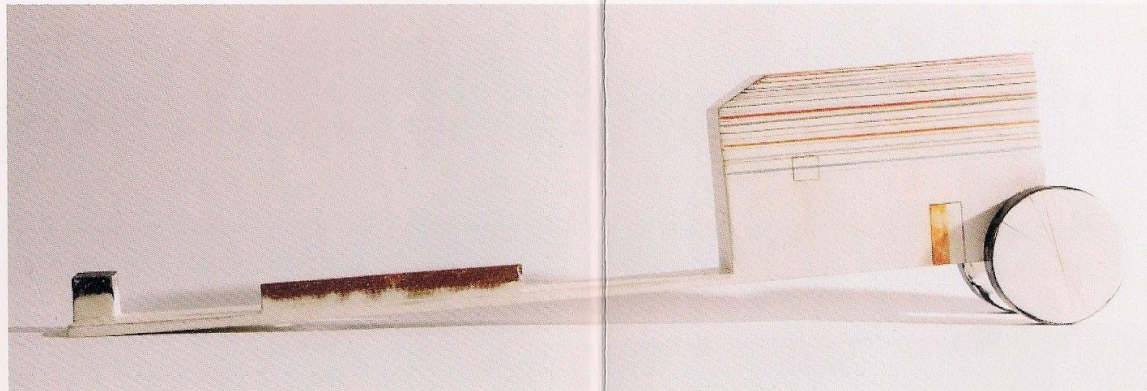
La particolare prospettiva visibile grazie alle graffiature, alle incisioni minuscole o agli importanti vuoti presenti nei blocchi scolpiti e nella disposizione dei piani sta ad indicarci un altro spazio possibile. Perciò i suoi paesaggi, le sue architetture restano narrative: la disproporzione che li rappresenta, è la traccia di un percorso che si svolge nel tempo, come la scrittura.

Ma questo purismo formale (che rimanda ai segni grafici di Ozenfant e Le Corbusier), Ferri lo "aggiusta" con un'inclinatura, un piccolo dettaglio o fattura che rompe l'ordine rigoroso della forma e regala sapore alla composizione.

Scale, serrature, porte e finestrelle disegnano spazi imprecisi che sono la chiave per accedere ad un mondo immaginario, levigato, elegante e liscio ma anche felicemente imperfetto. L'ironia, quel leggero distacco dalle emozioni che da sempre caratterizza la poetica dell'artista, giunge in queste piccole sculture ad una giocosa essenzialità che lascia un dolce sorriso sulle labbra.

Emanuela Genesisio

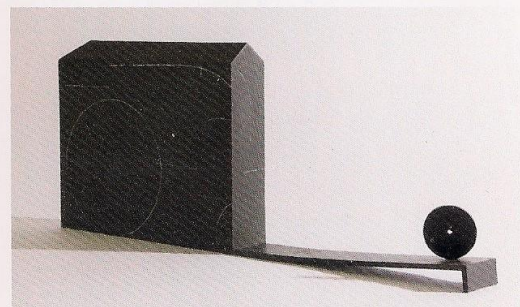
MICHELE FERRI è nato a Fano nel 1963. Pittore, scultore e illustratore dopo gli studi artistici a Pesaro e Urbino ha vissuto e lavorato a Parigi fino al 2003. Ha esposto in diverse mostre personali e collettive a Parigi, Bruxelles, Tokio, Bratislava, Milano, Padova, Bologna, Pesaro e Fano. Attualmente vive e lavora a Reggio Emilia.



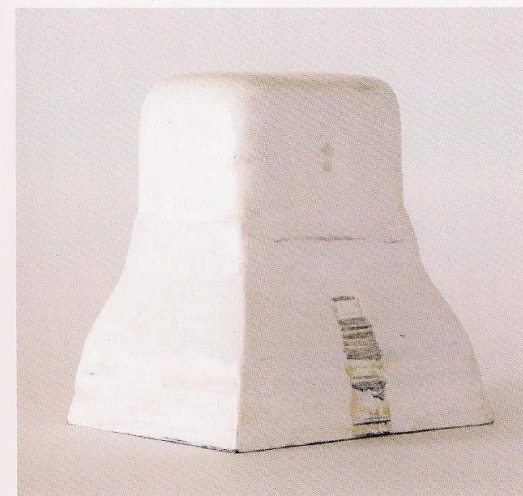
Maison Nomade n°10 2008



Habitat 2008



Casa del segno 2007



Biancadimora 2005